

Wildbiene im Monat Juni

Artenname: *Osmia aurulenta* / Goldene Schneckenhaus-Mauerbiene (1799 Panzer)

Familie: Apidae (Echte Bienen)

Unterfamilie: Megachile („Blattschneiderartige“)

Ordnung: Hymenoptera – Hautflügler

Größe: W: 8-11 mm M: 7-10 mm

Merkmale: Weibchen- braunrote Behaarung mit orangeroter Bauchbürste. Relativ großer Kopf. Männchen- im Feld nicht bestimmbar.

Verbreitung: Süd- und Mitteleuropa, deutschlandweit, im Norden aber nur vereinzelt

Lebensraum: Kalkgebiete, Brachen, Steinbrüche, strukturreiche Waldränder, Gärten und Parkanlagen

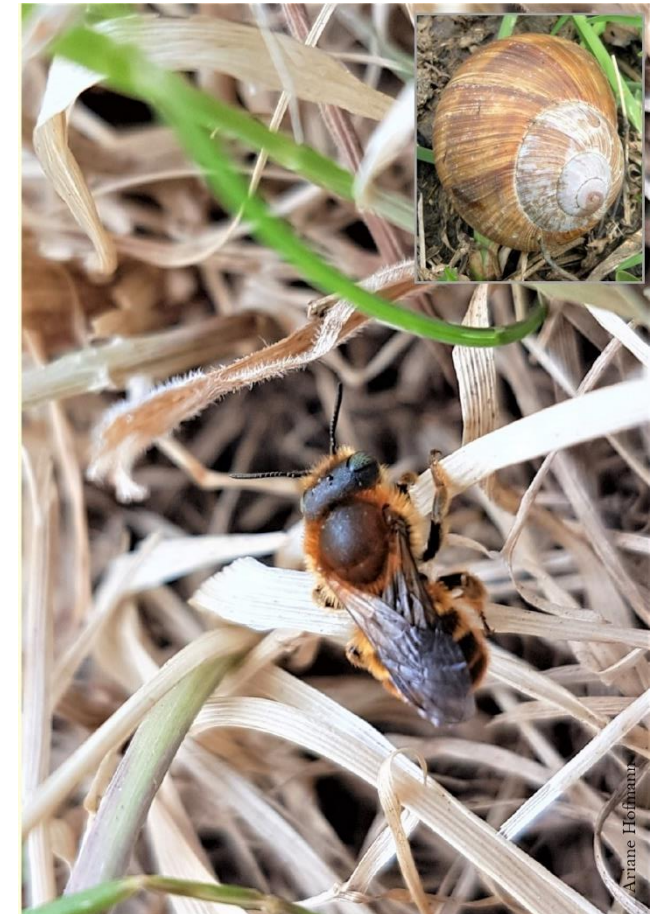
Fortpflanzung: Innerhalb leerer Schneckenhäuser von mittleren bis großen Gehäuseschnecken. Dort i.d.R. mehrere Brutzellen. Überwinterung als Imago im Schutz des Schneckenhauses bis zum Schlupf.

Kuckucksbiene: Keine Kuckucksbiene

Nahrung: Keine Spezialisierung (polylektisch).

Flugzeit: Ca. April – Juli. Grundsätzlich eine neue Generation pro Jahr (univoltin).

Gefährdung und Schutz: Nicht gefährdet, besonders geschützt nach BNatSchG.



Urheber: Ariane Hofmann- Hortus Terrigenus e.V.