



# NATUR hautnah erLEBEN

Angebote im NaturParkZentrum  
Am Wildgehege »Glauer Tal«

Naturpark  
Nuthe-Nieplitz



# Inhaltsverzeichnis

Herzlich willkommen! .....	3
Wer wir sind .....	4
Individuelle Angebote .....	5
Wildgehege-Führungen .....	6
Führungen in den »Glauer Feldern« .....	8
Wilde Angebote für Kindergruppen und Schulklassen .....	10
Spezialthemen .....	12
Naturpark-Rallies .....	13
Ornithologische Führungen .....	14
Raummiete .....	15
Leihangebote .....	16
Konditionen .....	18
Impressum .....	20

Unsere Öffnungszeiten  
werden saisonal ange-  
passt

**Kontakt:**  
NaturParkZentrum  
am Wildgehege »Glauer Tal«  
Glauer Tal 1  
14959 Trebbin OT Blankensee  
Tel. 033731 700462  
[www.naturpark-nuthe-nieplitz.de](http://www.naturpark-nuthe-nieplitz.de)



# Herzlich willkommen!

Das Team des NaturParkZentrums begrüßt Sie herzlich. Sie sind eingeladen, bei verschiedensten Veranstaltungen NATUR hautnah zu erLEBEN.

Das Informationszentrum des Naturparks Nuthe-Nieplitz ist dabei ideale Ausgangsbasis für Erkundungen in der gesamten Region.

Als Touristeninformation bieten wir nicht nur Informationen rund um die Region. Veranstaltungen der Umweltbildung stellen einen weiteren Schwerpunkt in der Angebotsvielfalt dar.

Direkt vor Ort können Sie verschiedenste Angebote buchen: zum Entdecken, Staunen oder Entspannen.

Im hinteren Teil des Heftes finden Sie alle wichtigen Informationen zu Anmeldung, Ausrüstung und häufigen Fragen.

Wir wünschen viel Spaß beim Entdecken unserer Angebote und freuen uns auf Ihren Besuch!





## Wer wir sind

Die Geschichte des NaturParkZentrums, wie Sie es heute sehen, begann mit der feierlichen Eröffnung im September 2007. Es ist seitdem der Eingang zum seit 1999 bestehenden Wildgehege.

Während des Baus wurden zeitgleich die Außenanlagen als »Glauer Felder« angelegt. Das gesamte Gelände wurde zuvor über viele Jahre als Truppenübungsplatz genutzt.

Träger des NaturParkZentrums ist der Landschaftsförderverein Nuthe-Nieplitz-Niederung e. V., ansässig im benachbarten Michendorf im Ortsteil Stücken.

Die Vereinsgründer waren auch maßgebliche Triebkräfte für die naturnahe Entwicklung der Nuthe-Nieplitz-Niederung. Sie stellten den Verein schon früh breit gefächert für viele Naturschutzmaßnahmen auf.

So werden durch unseren Verein heute Ausgleichsmaßnahmen für Bauvorhaben und klimanotwendiger Waldumbau durchgeführt. Moore bewahren wir. Andere schützenswerte Flächen wie z. B. Trockenrasen entwickeln und pflegen wir. Weiterhin arbeiten wir aktiv mit Landwirten in der Region zusammen und bieten außerdem Veranstaltungen zur Umweltbildung an.



# Individuelle Angebote

Die im Heft vorgestellten Veranstaltungen können bei Buchung mindestens zwei Wochen im Voraus auf die jeweilige Gruppe angepasst werden.

Häufige Gäste sind:

- Kindergarten-Gruppen
- Grundschul-Klassen
- Familien
- Senioren
- Firmenkollektive

Unser Team berät Sie gern und schneidet das Angebot auf Ihre Wünsche zu.



# Wildgehege- Führungen

Unser beliebtestes Ausflugsziel ist unser etwa 160 ha großes Wildgehege. Hier bieten wir Touren zu verschiedenen Themen an. Die Führungen dauern ca. 2 – 3 Stunden, verteilt über etwa 2 – 4 Kilometer Strecke.

Dabei sind tagsüber nicht nur Rotwild, Damwild und Mufflons zu beobachten. Die Touren sind gespickt mit spannenden und teilweise kuriosen Informationen rund um die Wildtiere, ihre Lebensräume, die Geschichte des Wildgeheges und die vielen weiteren tierischen und pflanzlichen Bewohner.

Startpunkt ist jeweils das NaturParkZentrum. Am Ende der Führung können Sie noch weiter im Gehege bleiben oder mit uns den Rückweg zum Zentrum antreten.

**Brunftwanderung** Im Herbst organisieren wir geführte Touren ins Wildgehege, wenn bei den Hirschen die Hormone verrücktspielen. Mit fachkundiger Erklärung erleben Sie die Brunft – mit vermutlich unvergesslichen Eindrücken.

## **Röhrender Rothirsch**







**Fackelwanderung** Das warme Licht der Fackeln bringt in der Herbst- und Winterzeit sprichwörtlich »Licht ins Dunkel«: bei einer spannenden Wanderung erfahren Sie mehr über das Verhalten der Tiere bei Nacht.

Ein Unkostenbeitrag für die Fackeln fällt an.

**Wildgehege-Führung – Unser Klassiker** Die Führung verläuft vom Gehege-Eingang zum ehemaligen »Kommandoturm« des Truppenübungsplatzes, von wo aus Sie einen herrlichen Blick über eine große, offene Fläche haben, auf der oft unsere Wildtiere liegen oder äsen. Sie erfahren Wissenswertes über ihre Lebensweise.

Entspannt geht es vom Turm aus auf dem Rundweg zurück zum Ausgang.



## Soay-Schafe

# Führungen in den »Glauer Feldern«

Die frei zugänglichen »Glauer Felder« bestehen aus acht verschiedenen Bereichen, die die Lebensräume im Naturpark in Miniatur nachbilden. An jedem Feld finden Sie eine Umweltbildungsstation mit Elementen zum spielerischen Entdecken.

Es gibt jedoch noch viel mehr Wissenswertes zu den einzelnen Naturräumen des Naturparks. Jede Führung kann nach Belieben ein bis drei »Felder«, d. h. Themenblöcke umfassen. Unser Team berät Sie gern dazu und erstellt Ihnen ein individuelles Angebot nach Ihren Interessen. Wir beschäftigen uns u. a. mit diesen Fragen:

**Weide** Welche Tiere weiden Gras am besten ab? Wie wehren sich Pflanzen gegen das Gefressenwerden? Werden Weiden überdüngt?

**Hochstaudenflur** Wie entsteht eine Staudenflur und was ist das eigentlich? Was sind Stauden und wie leben Sie? Spielt der Boden eine Rolle? Welche Tiere und Pflanzen leben dort?

**Blütenwiese** Was ist eine Wiese? Bestehen Altgrasstreifen aus altem Gras? Welche Rolle spielt der Zeitpunkt, zu dem gemäht wird?



**Wald** Ist jeder Wald gleich? Gibt es auch im Wald Stockwerke? Welche Bedeutung hat der Wald für den Menschen? Ist Totholz wirklich tot? Können Bäume kommunizieren?

**Binnendüne** In Brandenburg gibt es Binnendünen. Woher kommen sie und welche Bedeutung haben sie in der Natur? Was macht diesen Lebensraum so besonders und die Bewohner einer Binnendüne so einzigartig?

**Gewässer** Wer und was lebt im und am Wasser? Können Gewässer verschwinden? Welche Rolle spielt Wasser in unserem Leben? Kann man klares Wasser immer trinken?

**Streuobstwiese** Woher kommt das Wort »Streuobst«? Warum gibt es Obstbäume mit hohen und niedrigen Stämmen? Und was sind »alte Sorten«? Wie viele Apfelsorten gibt es in Deutschland?

**Acker mit Kräutergarten** Wieso schadet es der Natur, wenn wir nur eine »Kultur« anbauen? Wie können Äcker dauerhaft gesunde Pflanzen produzieren? Welche Rolle spielt dabei der Boden? Sonne, Schatten, Halbschatten – Was wächst wo? Und vertragen sich alle Pflanzen?



# Wilde Angebote für Kindergruppen und Schulklassen

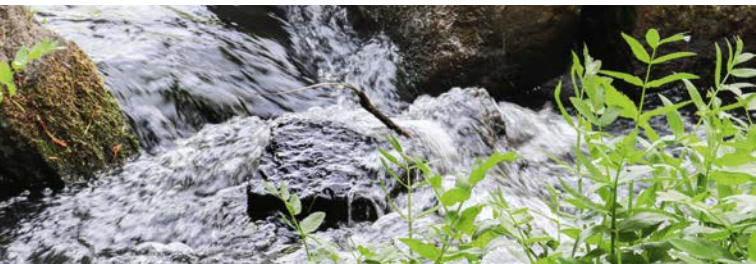
Schulklassen sind regelmäßig im NaturParkZentrum für Projektstage zu Besuch. In 3 bis 5 Stunden werden mit ihnen Themen erarbeitet, die sich auch für andere Kindergruppen eignen. Unser Umweltbildungsteam bereitet die Themen altersgerecht auf.

Auch Vereinsausflüge wie z.B. mit der Jugendfeuerwehr oder dem Sportverein lassen sich mit uns zu unvergesslichen Erlebnissen gestalten. Gerne können wir diese Themen auch für individuelle Angebote, z.B. bei Kindergeburtstagen aufgreifen:

**Die Welt zu unseren Füßen** Ist Boden immer gleich? Wer lebt dort? Kann unser Boden uns alle ernähren? Von Bodentypen über Bodenleben bis hin zu Ernährung sind verschiedene Themen möglich.

**Wasser** Wir alle brauchen Wasser zum Leben. Doch wo kommt Wasser her? Ist Wasser immer flüssig und wer lebt gern darin? Wir experimentieren mit dem Lebensstoff Wasser.

**Leben im Naturpark** Wie bewegen sich Tiere zu Land und im Wasser? Wie schützen sich Pflanzen





vor Feinden? Wie überleben Pflanzen und Tiere den Winter? Anpassungen und Überlebensstrategien werden aktiv erforscht.

**Zeitreise von Steinzeit bis Neuzeit** Wie hat sich die Welt im Lauf der Zeit verändert? Wie geht der Mensch damit um? Wir geben Einblicke in regionale Handwerkskünste verschiedener Epochen und jeder darf mit anfassen.

**LandArt** Es wird kreativ. Wir lernen die Wirkung von Farben kennen und gestalten Kunstwerke nur mit Naturmaterialien. Dafür gibt es unterschiedliche Zugänge und Formen.

**Klima und Energie** Was ist der Unterschied zwischen Wetter und Klima? Wir experimentieren und finden auch heraus, warum alle vom Klimawandel reden. Gemeinsam denken wir darüber nach und suchen nach Ideen und Lösungen, was wir selber fürs Klima tun können.

**>> Weitere Themen stimmen wir auf Anfrage ab.**

# Spezialthemen

**Kräuterspaziergänge** Essbare Wildpflanzen begleiten die Menschheit von Anbeginn der Zeit. Das Wissen darüber geht jedoch zunehmend verloren. Im Rahmen unserer Spaziergänge lernen Sie Pflanzen kennen und werden auf Verwechslungsgefahren hingewiesen. Und am Ende lockt eine kleine Verkostung.

**Fledermaus-Entdecker-Tour** Der Naturpark und auch das Wildgehege sind reich an Fledermaus-Arten. Die für uns meist unhörbar fliegenden Flattertiere sind nur in der Dämmerung aktiv. Tauchen Sie mit uns in eine verborgene Welt ein! Mit Hilfe von speziellen Detektoren können wir die Rufe der Fledermäuse hörbar machen und sogar unterscheiden. Lernen Sie mehr über die fliegenden Naturschützer, die so ganz anders sind als in »Dracula«-Filmen dargestellt.

**Gewässererkundung** Ergänzend zum Thema »Gewässer« in den »Glauer Feldern« bieten wir eine Gewässererkundung an. Unter fachkundiger Anleitung ermitteln Sie verschiedene Qualitätswerte des Wassers und lernen Leitarten kennen.

**Insektenkunde** Es summt und brummt, doch kaum jemand weiß noch, wie die Tiere richtig heißen. Wer seine Artenkenntnis erweitern möchte, ist herzlich willkommen bei Insektenkursen. Ob Wildbienen, Libellen, Wasserinsekten, Heuschrecken, Käfer oder Falter. In diesem Kurs heben Sie ab.

## Spurensuche – Wandeln auf tierischen Pfaden

Dieser Ausflug lässt Sie zu Fährtenleser:innen werden. Spielerisch und praxisnah lernen Sie die Spuren der Tierarten zu unterscheiden und können gezielt selber auf Suche gehen. Dabei lernen Sie viel über die jeweiligen Tiere und darüber, wie sie sich an ihren Lebensraum angepasst haben. Neben Trittsiegeln gibt es auch zahlreiche weitere Spuren von großen und kleinen Tieren zu entdecken.

# Naturpark-Rallyes

Moderne Schnitzeljagden bieten Spaß in den »Glauer Feldern« und dem Wildgehege.

Bei verschiedenen Rallyes werden Naturinfos »gejagt«. Allein oder in Teams laden Fragen, Rätsel und Mitmachaktionen dazu ein, unseren Naturpark im Miniaturformat näher kennenzulernen.

Die berühmte »Schnitzeljagd« gibt es bei uns als digitale Version. Im NaturParkZentrum liegen Tablets bereit, mit denen Sie als Gruppe oder Einzelpersonen auf die Suche gehen können. Vorbereitete Spiele zu unterschiedlichen Themen warten auf Sie.

## Wildbiene an gefleckter Taubnessel





**Fischadler**

# Ornithologische Führungen

Der Naturpark Nuthe-Nieplitz bietet durch seine vielfältige Landschaft einen sagenhaften Reichtum an Vogelarten.

Ob Singschwan, Kranich, Wiedehopf, Steinkauz oder Fischadler und Blaukehlchen. Über das Jahr hinweg bieten wir Führungen zu verschiedenen ornithologischen Themen an. Referent:innen sind fachkundige Ornitholog:innen der Region sowie unsere Mitarbeiter:innen.

**>> Die Termine werden in unserem Online-Kalender veröffentlicht:**



Sollten Sie außerhalb unserer Veranstaltungen Interesse an einem ornithologischen Ausflug oder Kurs haben, nehmen Sie mit uns Kontakt auf.



# Raummiete

Für Bildungsveranstaltungen, Klausurtagungen, Feiern, Seminare und ähnliche Veranstaltungen stehen im NaturParkZentrum zwei Räume zur Verfügung.

Der Seminarraum kann für bis zu 60 Personen bestuhlt werden. Dank einer mobilen Trennwand ist auch eine kleinere Raumgröße möglich. Durch Außentüren können Sie direkt zu den Gartenbänken gelangen.

In der Grillhütte sind vor allem in der wärmeren Jahreszeit Veranstaltungen möglich. Brennholz kann auf Anfrage bereitgestellt werden. Die Preise richten sich nach Dauer und Umfang der Nutzung.

Wir beraten Sie gern.



# Leihangebote

Gut vorbereitet und doch etwas vergessen?

Im NaturParkZentrum können Sie Gegenstände ausleihen, die Ihren Aufenthalt erleichtern oder noch spannender machen können.

Für einen kleinen Obolus oder ein Pfand stehen Ihnen die Artikel zur Verfügung.

**Entdecker-Rucksack** Er wurde für Kinder entwickelt und enthält neben einigen hilfreichen Utensilien auch ein Entdecker-Rätsel und ein Fernglas.

Wer das Rätsel löst, erhält bei Rückgabe des Rucksacks eine kleine Überraschung.

**Ferngläser** Das Wildgehege ist kein Streichelzoo und die Tiere bleiben entsprechend auf Abstand. Damit Sie trotzdem einen detaillierten Eindruck behalten, können Sie ein Fernglas ausleihen.





**Bollerwagen** Für das Picknick im Wildgehege müssen Sie nicht zwingend alles tragen. Auch wenn ein kleineres Kind nicht mehr laufen kann, ist Hilfe nah: Leihen Sie einfach einen Bollerwagen aus.

**Wattmobil** Für Menschen mit eingeschränkter Mobilität steht ein »Wattmobil« bereit. Die breiten Reifen ermöglichen ein relativ kräfteschonendes Schieben über die sandigen Wege.

**Fahrräder** Der Naturpark lässt sich sehr gut mit dem Fahrrad erschließen. Wenn Sie ohne Fahrrad angereist sind und die weiteren Wanderwege erkunden wollen, stehen Ihnen Fahrräder und E-Bikes leihweise zur Verfügung.

**>> Hinweis** Alle Leihartikel müssen bis zur Schließzeit des NaturParkZentrums zurückgegeben werden. Ausnahme sind die E-Bikes und Fahrräder, die auch nach Schließzeit in außenstehenden Fahrradboxen abgestellt werden können.

# Konditionen

**Preise** Unsere aktuellen Preise sind unter dem QR-Code zu finden.



Da wir unser Angebot fortlaufend erweitern und flexibel gestalten, verzichten wir an dieser Stelle auf gedruckte Preise. Unser Team berät Sie gern ausführlich.

**Kaution** Für einige Angebote fällt eine Kaution an. Diese ist bar zu hinterlegen. Bei Rückgabe des Leihartikels oder Raumschlüssels wird die Kaution erstattet.



**Anmeldung** Bitte melden Sie Ihren Buchungswunsch spätestens 14 Tage vor dem geplanten Termin an. Aufgrund der zahlreichen eigenen Veranstaltungen kann es besonders an Wochenenden zu terminlichen Engpässen kommen. Für Absprachen und kurzfristige Änderungen benötigen wir Ihre Kontaktdaten.

**Abmeldung** Wenn Sie an einer gebuchten Veranstaltung nicht mehr teilnehmen können, melden Sie sich bitte umgehend ab. Wir führen Wartelisten.

Ebenso kann es vorkommen, dass eine Veranstaltung von unserer Seite aus abgesagt werden muss.

**Kleidung** Unsere Angebote finden überwiegend im Freien statt. Bitte achten Sie auf den Wetterbericht und sorgen für angepasste Kleidung. Das Schuhwerk sollte zum Wandern geeignet sein. Der sandige Boden ist herausfordernd für die Gelenke und erfordert eine ausreichende Kondition.

**Aufsichtspflicht** Wenn Sie mit aufsichtsbedürftigen Personen teilnehmen, obliegt Ihnen weiterhin die Aufsichtspflicht. Bei Wanderungen sorgen wir prinzipiell für eine Aufsichtsperson, damit niemand verloren geht.

Sollte ein Notfall eintreten, steht unser Team selbstverständlich für Hilfe bereit.



EUROPÄISCHE UNION  
Europäischer Landwirtschaftsfonds  
für die Entwicklung des  
ländlichen Raums



Landschafts-Förderverein  
Nuthe-Nieplitz-Niederung e.V.



[www.eler.brandenburg.de](http://www.eler.brandenburg.de)

## Impressum

Landschafts-Förderverein Nuthe-Nieplitz-Niederung e.V.  
Zauchwitzer Straße 51  
14552 Michendorf OT Stücken  
Tel.: 033204 42342  
E-Mail: [info@lfv-nnn.de](mailto:info@lfv-nnn.de)  
[www.lfv-nnn.de](http://www.lfv-nnn.de)

NaturParkZentrum am Wildgehege Glauer Tal  
Glauer Tal 1  
14959 Trebbin OT Blankensee  
Tel.: 033731 700462  
E-Mail: [mail@besucherzentrum-glau.de](mailto:mail@besucherzentrum-glau.de)  
[www.naturpark-nuthe-nieplitz.de](http://www.naturpark-nuthe-nieplitz.de)

**Nationale  
Naturlandschaften**



Der Naturpark Nuthe-Nieplitz ist eine von über 100 Nationalen Naturlandschaften, zu denen die deutschen Nationalparks, Biosphärenreservate, zertifizierten Wildnisgebiete und Naturparks zählen. Gemeinsam stehen die Gebiete für qualitativ hochwertigen Naturtourismus, wertvolle Kulturlandschaften und einzigartige Naturerlebnisse: [www.nationale-naturlandschaften.de](http://www.nationale-naturlandschaften.de).